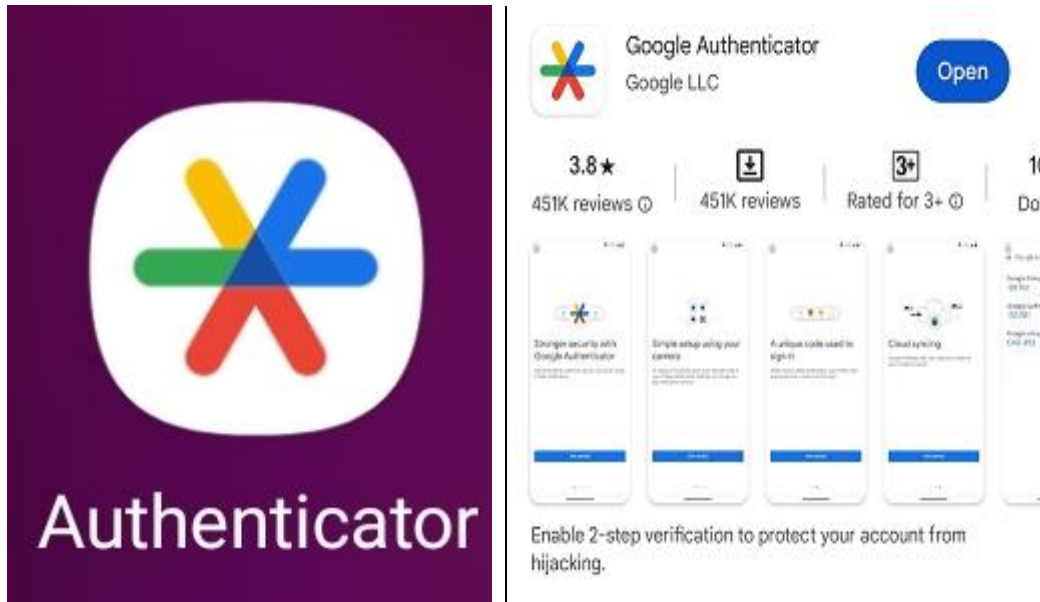


دليل تفعيل خاصية المصادقة الثنائية باستخدام (google Authenticator) للدخول

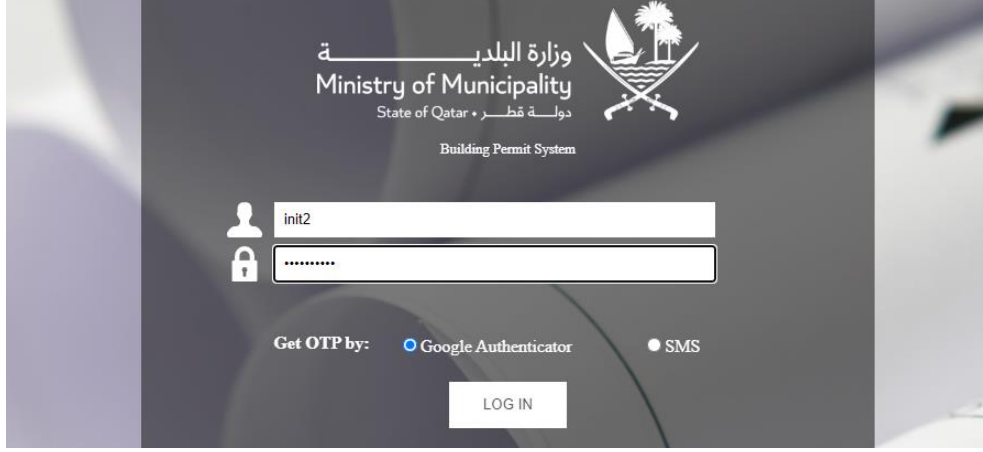
على نظام رخص البناء

أولاً: خطوات تفعيل خاصية المصادقة الثنائية باستخدام تطبيق الجوال (google Authenticator):-

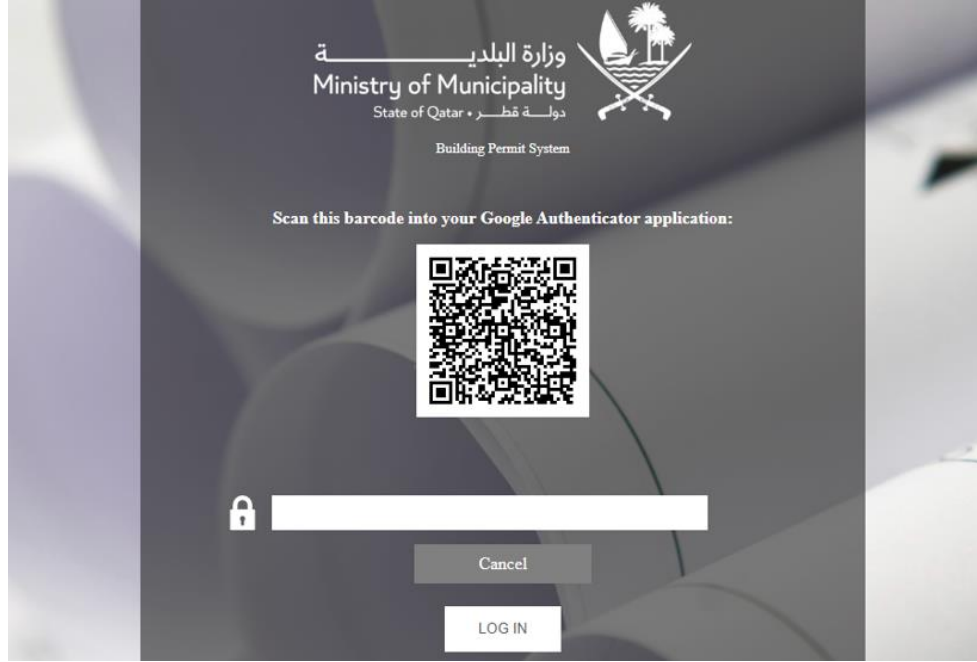
1- تحميل تطبيق (Google Authenticator) على الجوال من خلال (Google / App Store / Play Store)



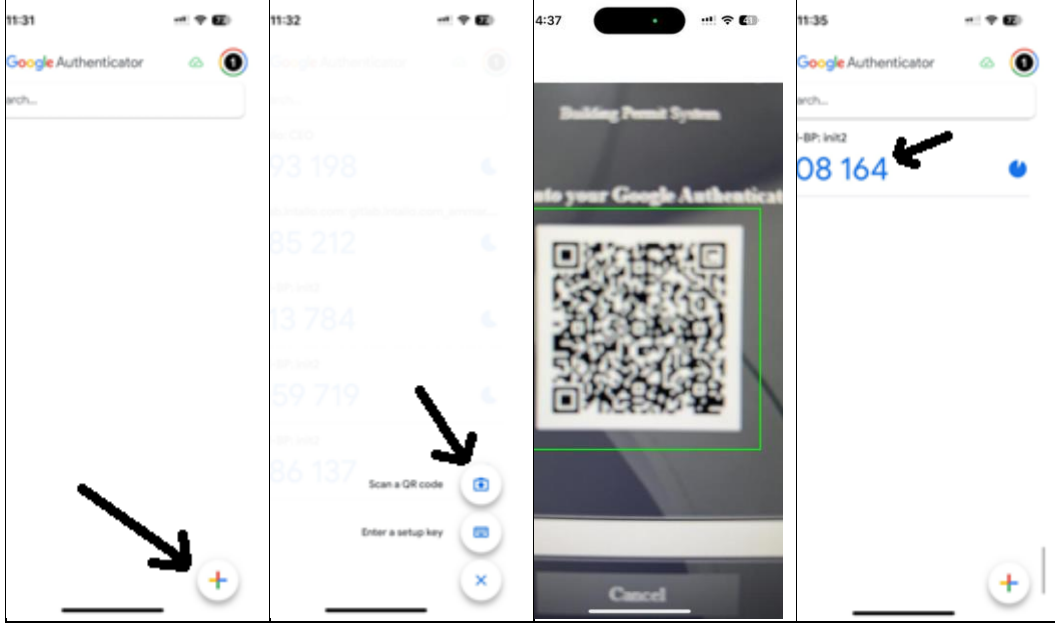
2- فتح نظام رخص البناء وإدخال اسم المستخدم، وكلمة المرور، واختيار خاصية التحقق باستخدام (google Authenticator).



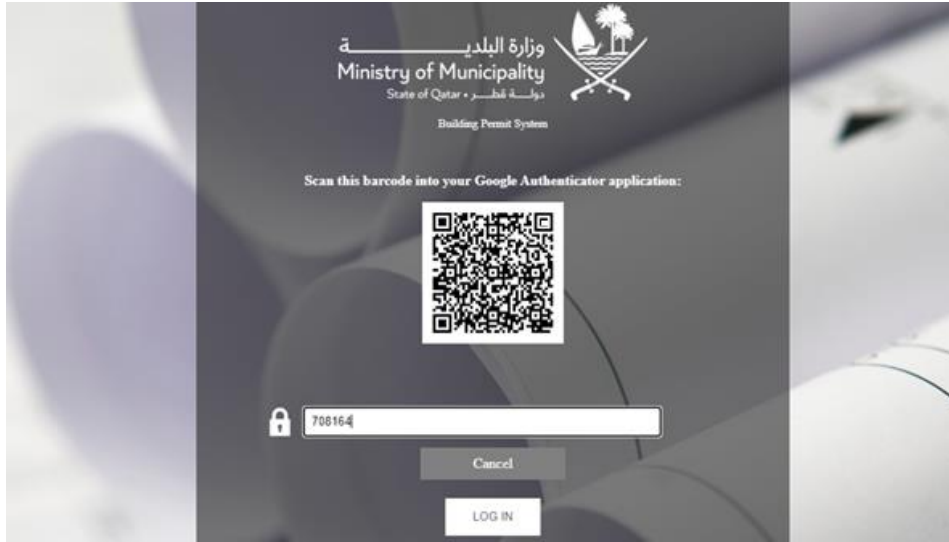
فإنه في حالة دخول المستخدم لأول مرة بإستخدام خاصية (google Authenticator)، سيظهر QR-Code كما بالصورة بالأسفل.



- 3- فتح تطبيق (google Authenticator) من خلال الجوال مرة أخرى، والضغط على زر (+).
- 4- اختيار (Scan QR Code) باستخدام كاميرة الجوال.
- 5- عمل مسح QR Code الظاهر في نظام رخص البناء.
- 6- سيفتح التطبيق ويظهر اسم المستخدم، وسيظهر رقم مكون من (6) خانات.

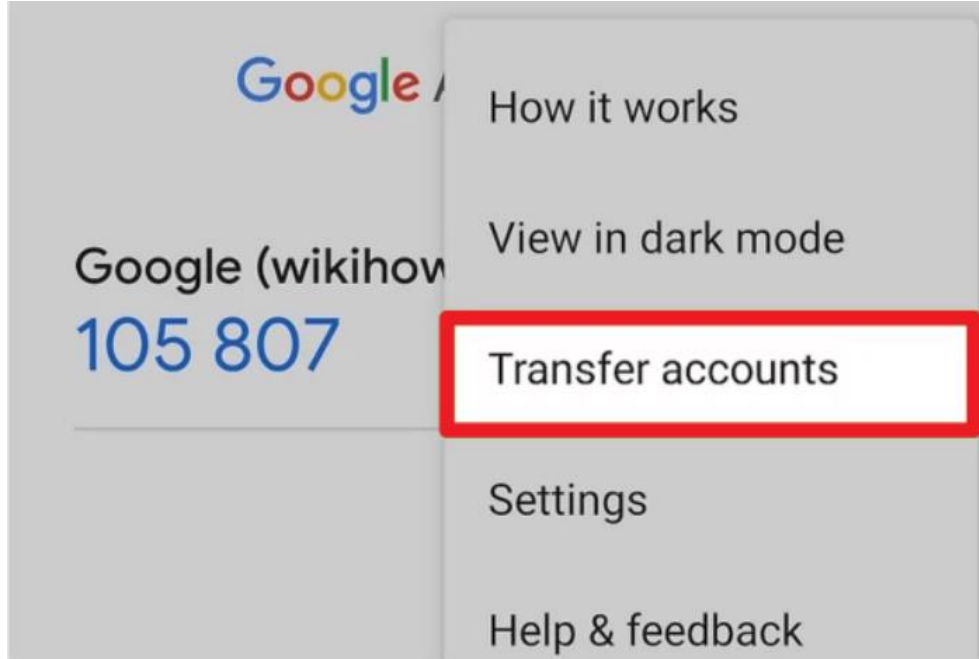


7- إدخال هذا الرقم المكون من (6) خانات في الحقل المخصص في النظام كما بالأسفل.



ثانياً: لتفعيل اسم المستخدم على أكثر من جوال لنفس المستخدم، يرجى اتباع التالي:-

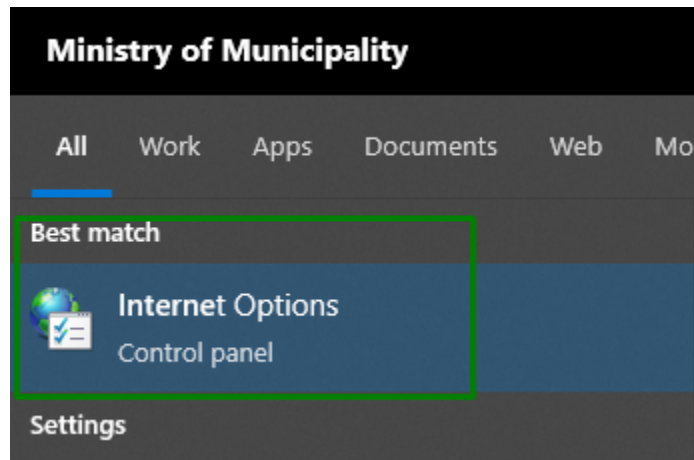
1- فتح تطبيق (google Authenticator) من خلال الجوال، والضغط على قائمة الخيارات، واختيار خاصية (transfer accounts)



2- سيظهر QR-Code، ويتم مسحه من خلال الجوال الأخر، وبالتالي سيتم فتح نفس المستخدم على أكثر من جوال.

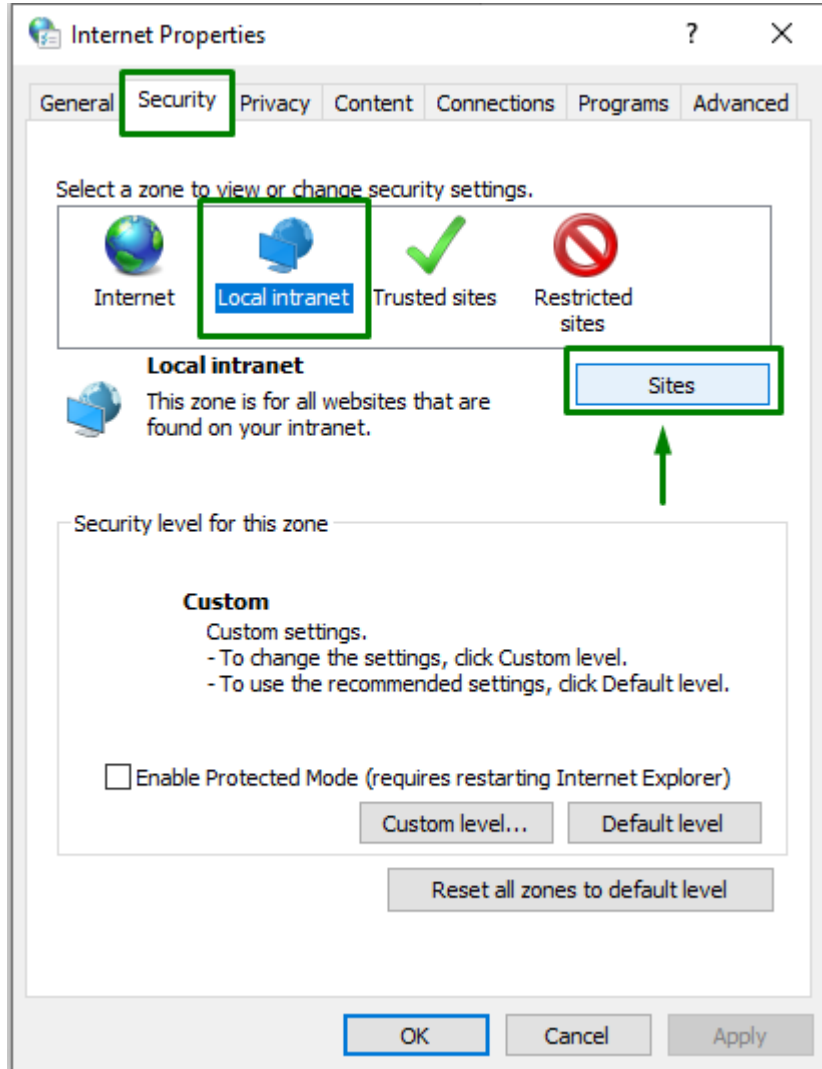
ثالثاً: الدخول على نظام رخص البناء من داخل شبكة وزارة البلدية بدون نظام المصادقة الثنائية:-
حيث أن نظام المصادقة الثنائية مفعّل داخل شبكة وزارة البلدية على أنظمة التشغيل (Windows)، فإنه يمكن استخدام هذا التحقق والدخول على نظام رخص البناء بدون التحقق وإدخال نظام المصادقة الثنائية مرة أخرى، ولتفعيل هذا الاجراء يرجى اتباع التالي:-

1- فتح نافذة (internet options)، الخاصة بنظام التشغيل (windows).

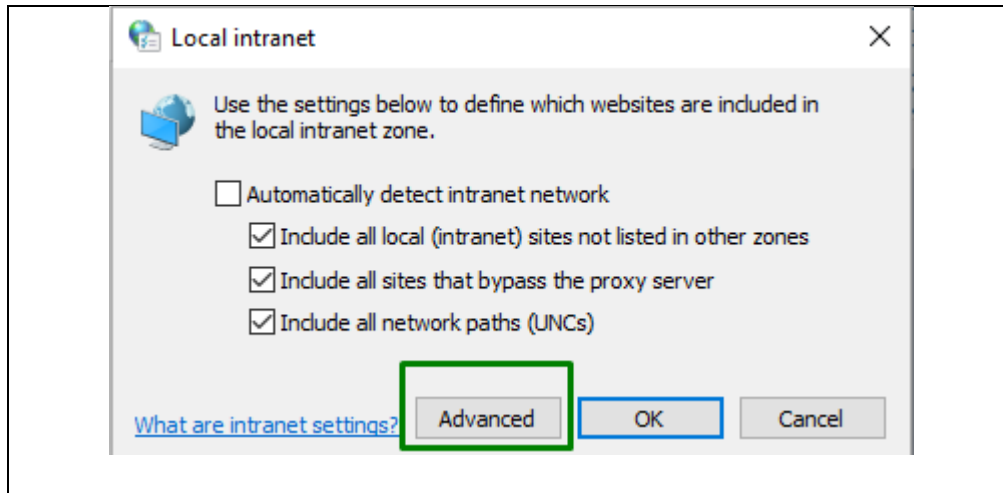


2- إضافة الروابط التالية (<https://bpsl.mme.gov.qa>) ،
(local internet) في قائمة (<https://bpsreport.mme.gov.qa>)

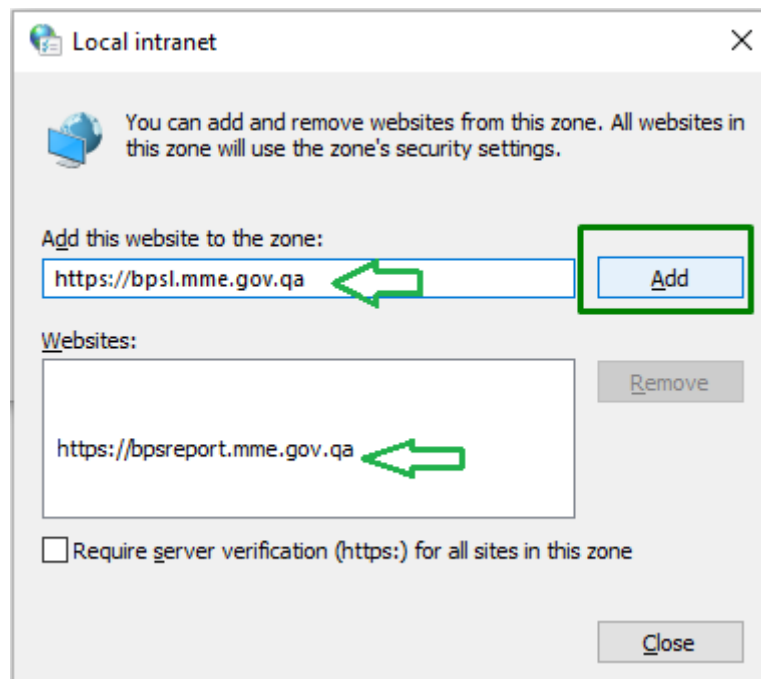
الضغط على زر "sites" من خلال خيار "local internet" في إعدادات
internet options setting



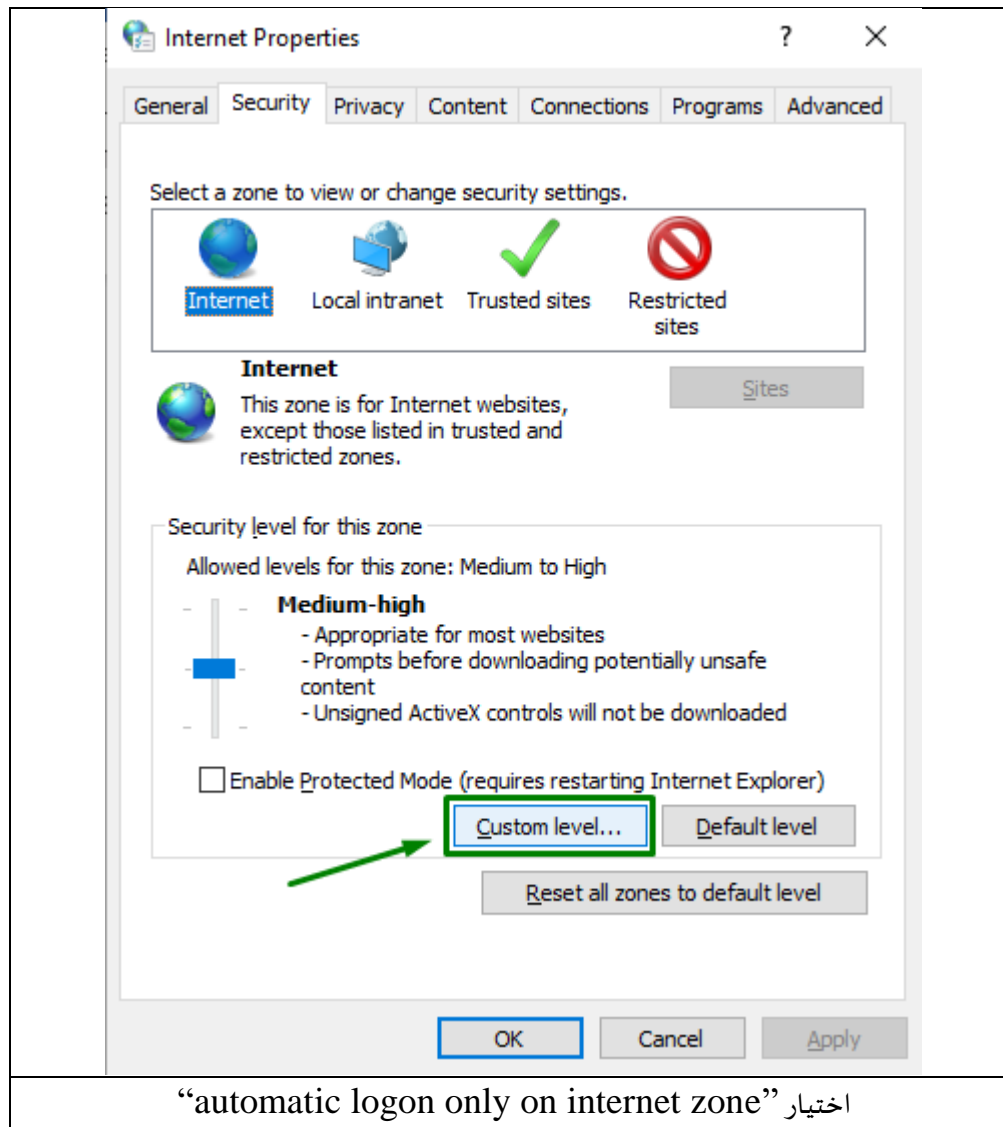
ثم الضغط على زر "Advanced"

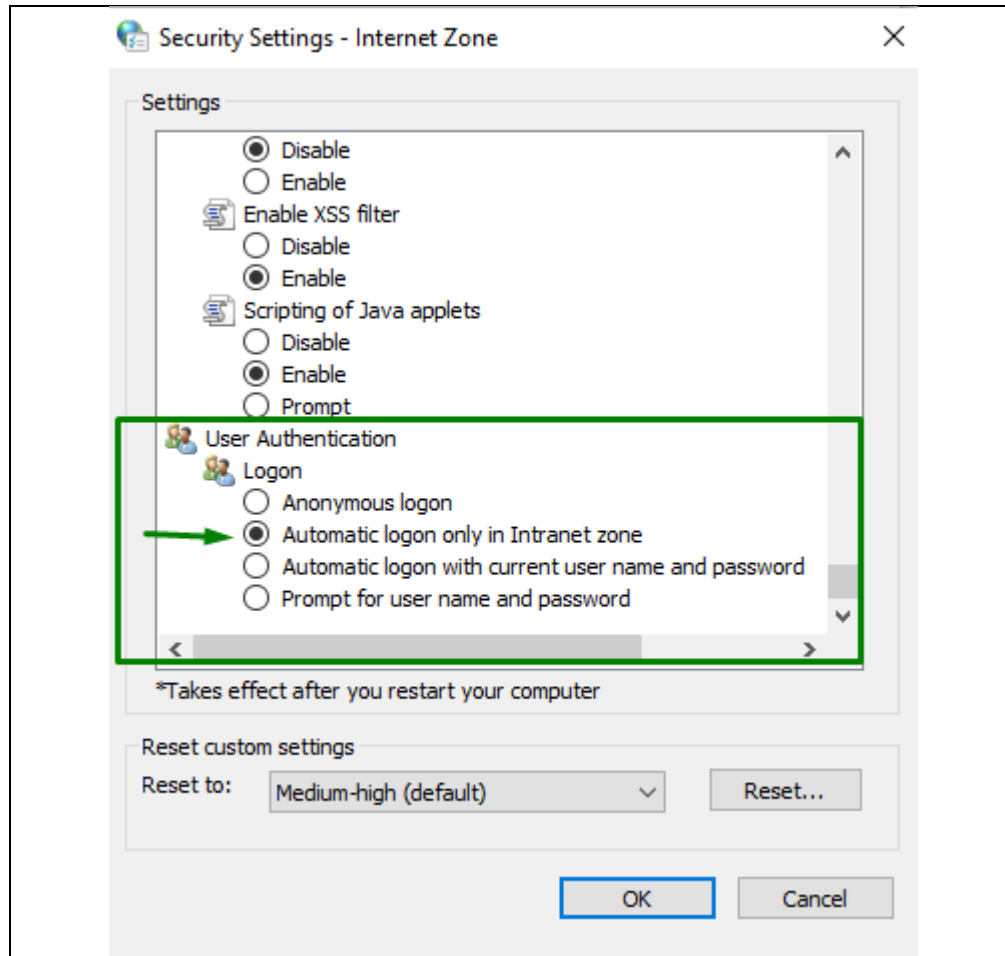


إضافة الروابط التالية في Local internet Or Trusted Sites



اختيار "custom level" من خلال internet options





3- فتح نظام رخص البناء من خلال الرابط التالي (https://bpsl.mme.gov.qa:444/CTS_SSO/login.aspx) بدون طلب نظام المصادقة الثنائية مرة أخرى.